

OUTILLAGE

2018

SOMMAIRE

4 OUTILLAGE XLIGHT

- 4 Cadre extensible XLIGHT
- 4 Cadre extensible XLIGHT Premium
- 5 Transporteur extensible XLIGHT
- 5 Kit de ventouses pour transporteur extensible XLIGHT
- 5 Kit de ventouses à vide pour transporteur extensible XLIGHT
- 6 Guide de coupe XLIGHT
- 6 Rallonge guide de coupe XLIGHT
- 7 Coupe-carreaux électrique RM1
- 7 Coupe-carreaux électrique RM2
- 8 Molette pour guide de coupe XLIGHT
- 8 Cutter XLIGHT
- 8 Pince coupe-carreaux pour XLIGHT Premium
- 9 Éponge abrasive XLIGHT
- 9 Taloches crantées XLIGHT
- 9 Double ventouse XLIGHT
- 10 Dispositif d'ajustement des joints XLIGHT
- 10 Vibreur XLIGHT
- 10 Taloches en caoutchouc XLIGHT

11 DÉCOUPE, PERÇAGE ET COUPE EN ONGLET DE CARREAUX DE CÉRAMIQUE

- 11 Carrelette manuelle TX
- 12 Molette plus TX
- 12 Molette plus gold TX
- 13 Carrelette manuelle TZ
- 13 Molette plus TZ
- 14 Carrelette manuelle SG XL
- 14 Molette SG XL
- 15 Carrelette manuelle SG 3 MAX
- 15 Molette SG MAX
- 16 Rainureuse céramique AJC1
- 16 Disque de coupe grès cérame AJC1
- 17 Coupeuse électrique RB
- 18 Disque de coupe grès cérame plus RB1S
- 18 Disque de coupe grès cérame RB2S
- 18 Disque de coupe multifonctions RB3S
- 19 Disque de coupe grès cérame plus RB1H
- 19 Disque de coupe grès cérame RB2H
- 19 Disque de coupe fine grès cérame RB3H
- 20 Disque de coupe mosaïque en verre RB3H
- 20 Disque de coupe acier inoxydable BL1S
- 20 Disque de coupe fine métal TR1S
- 21 Trépans diamantés
- 22 Kit d'entretien pour machines de coupe
- 22 Bloc de nettoyage de disques

23 GÂCHAGE DE MORTIERS ET DE MATÉRIAUX DE JOINTOIEMENT

- 23 Malaxeur électrique RB16
- 23 Tige de mélange M 140
- 24 Malaxeur électrique BL 15
- 24 Tige de mélange
- 25 Malaxeur électrique RB9
- 25 Tige de mélange L 80
- 26 Auge en plastique
- 26 Seau en plastique

27 CROISILLONS ET CALES D'ESPACEMENT POUR JOINTS DE POSE

- 27 Croisillons auto-nivelants
- 28 Cale croisillons auto-nivelants
- 28 Pièce de compensation croisillons auto-nivelants
- 29 Kit croisillons auto-nivelants
- 29 Pince pour croisillons auto-nivelants
- 29 Tableau de consommation
- 30 Croisillons pour joints de pose
- 30 Cales rigides

31 OUTILLAGE ET ACCESSOIRES POUR LA POSE DE LA CÉRAMIQUE

- 31 Taloches crantées manche REFLEX
- 32 Taloches crantées manche MBMF (manche bi-matière fermé)
- 32 Taloches crantées manche MBO (manche bois ouvert)
- 33 Taloches crantées manche MBF (manche en bois fermé)
- 33 Taloches crantées 48 cm manche MBF (manche en bois fermé)
- 34 Pince coupante
- 34 Bloc abrasif pour arêtes
- 35 Gabarit de formes
- 35 Truelle à pointe arrondie MBMO (manche bi-matière ouvert)
- 35 Spatule de peintre
- 36 Pistolet à mastic
- 36 Ventouse simple
- 36 Ventouse double
- 37 Ventouse à vide
- 37 Maillet en caoutchouc à tête plate/sphérique
- 38 Niveau à bulle rectangulaire
- 38 Taloches epotech manche MBF (manche en bois fermé)
- 39 Taloches colorstuk
- 39 Taloches en caoutchouc pour joints
- 39 Taloches en caoutchouc pour joints ciment
- 40 Taloches en caoutchouc pour joints époxy
- 40 Taloches à éponge
- 40 Rechanges éponge colorstuk
- 41 Rechanges éponge epotech
- 41 Taloches pour le nettoyage final
- 42 Rechanges tampons à récuser
- 42 Seau pour le nettoyage des joints
- 42 Éponge colorstuk
- 43 Éponge époxy
- 43 Kit de nettoyage époxy
- 43 Grattoir manuel à joints
- 44 Nettoyant profilés métalliques
- 44 Coussin pour genoux
- 44 Genouillères RM1
- 45 Rechange genouillères RM1
- 46 Kit butech protect
- 46 Taloches lisses en acier Micro-stuk
- 46 Taloches en caoutchouc Micro-stuk

Cadre extensible XLIGHT

Cadre avec 2 transporteurs extensibles pour des plaques allant jusqu'à 340 cm de longueur. Particulièrement recommandé pour les plaques grand format, telles que le grès cérame laminé XLIGHT d'URBATEK

Les principales caractéristiques de ce cadre sont les suivantes :

- Longueur de plaque : 180-340 cm
- Largeur de plaque : 40-100 cm
- Poids maximum : 100 kg



- Longueur : 180-340 cm
- 6 ventouses simples et 2 ventouses à vide
- 6 poignées et quatre protections latérales contre les chocs.

SAP	KEA	Description	P/EU
100145192	B83510084	(1 unité)	1239.56 p/u

Cadre extensible XLIGHT Premium

Cadre avec 2 transporteurs extensibles pour des plaques allant jusqu'à 340 cm de longueur. Particulièrement recommandé pour les plaques grand format, telles que le grès cérame laminé XLIGHT Premium d'URBATEK

Les principales caractéristiques de ce cadre sont les suivantes :

- Longueur de plaque : 180-340 cm
- Largeur de plaque : 40-160 cm
- Poids maximum : 150 kg



- Longueur : 180-340 cm
- 6 ventouses à vide
- 6 poignées et quatre protections latérales contre les chocs.

SAP	KEA	Description	P/EU
100201778	B83510089	(1 unité)	1918.68 p/u

Transporteur extensible XLIGHT

Transporteurs extensibles pour des plaques allant jusqu'à 320 cm de longueur. Il est recommandé d'utiliser deux transporteurs pour déplacer les carreaux grand format.

Particulièrement recommandé pour les carreaux grand format.



- Longueur : 100-320 cm
- 3 groupes basculants (+/- 1,25°) à 2 ventouses de Ø 12 cm
- Double poignée plastique

SAP	KEA	Description	P/EU
100120772	B83510082	(1 unité)	270.60 p/u

Kit de ventouses pour transporteur extensible XLIGHT

Deux groupes de ventouses double pour remplacer celles du transporteur extensible XLIGHT

- Inclut 2 ventouses doubles
- Diamètre de la ventouse : 12 cm
- Fabriquée en caoutchouc gris antitaches



SAP	KEA	Description	P/EU
100224209	B83510103	(2 ventouses)	159.44 p/kit

Kit de ventouses à vide pour transporteur extensible XLIGHT

Deux groupes de ventouses à vide simples pour remplacer celles du transporteur extensible XLIGHT

Compatibles avec les cadres extensibles XLIGHT et XLIGHT Premium

- Inclut 2 ventouses simples à vide
- Diamètre de la ventouse : 15 cm
- Fabriquée en caoutchouc gris antitaches



SAP	KEA	Description	P/EU
100224233	B83510102	(2 ventouses)	495.10 p/kit

Guide de coupe XLIGHT

Système de coupe à sec pour plaques grands formats, incision par molette et séparation avec la pince. Compatible avec les coupe-carreaux électriques RM1 et RM2 angulaire

Inclut :

- Guide de coupe de 160 cm.
- Système coulissant de marquage des pièces par incision
- Pince coupe-carreaux pour plaques de jusqu'à 6 mm
- 2 angles métalliques de protection

- Longueur de coupe : 156 cm
- Longueur de coupe extensible jusqu'à 426 cm grâce aux rallonges
- Fixation de la plaque à couper au moyen de ventouses



SAP	KEA	Description	P/EU
100120767	B83510078	160 cm	667.96 p/u

Rallonge guide de coupe XLIGHT

Extension du guide de coupe XLIGHT de 170/220 cm de longueur.

Compatible avec les coupe-carreaux électriques RM1 et RM2 angulaire

- Prolonge la longueur de coupe du guide XLIGHT de 170/220 cm
- Longueur de coupe extensible jusqu'à 426 cm grâce aux rallonges
- Fixation de la plaque à couper au moyen de ventouses



SAP	KEA	Description	P/EU
100200604	B83510088	220 mm	576.19 p/u
100120770	B83510081	170 mm	468.16 p/u

Coupeuse électrique RM1 pour guide de coupe

Coupe-carreaux électrique à sec pour coupe droite, ne pas utiliser pour les onglets. Compatible avec le guide de coupe XLIGHT.

Caractéristiques :

- Profondeur de coupe avec disque de Ø120 mm : 15 mm
- Profondeur de coupe avec disque de Ø150 mm : 25 mm
- Préinstallation pour l'aspiration de poussière

- Compatible avec le guide de coupe XLIGHT
- Coupe à sec perpendiculaire : 90 °
- Diamètre extérieur du disque de coupe : 125 mm ou 150 mm (uniquement disque de Ø fin)



SAP	KEA	Description	P/EU
100201779	B83501127	900 W 230 V 50-60 Hz	540.66 p/u

Coupe-carreaux électrique RM2 angulaire pour guide de coupe

Coupe-carreaux électrique à sec pour coupe en angle de 35 ° à 55 °. Compatible avec le guide de coupe XLIGHT.

Caractéristiques :

- Profondeur de coupe avec disque de Ø120 mm : 15 mm
- Profondeur de coupe avec disque de Ø150 mm : 20 mm
- Préinstallation pour l'aspiration de poussière

- Compatible avec le guide de coupe XLIGHT
- Coupe à sec en onglet de 35 ° à 55 °
- Diamètre extérieur du disque de coupe : 125 mm ou 150 mm (uniquement disque de Ø fin)



SAP	KEA	Description	P/EU
100224178	B83501136	900 W 230 V 50-60 Hz	667.95 p/u

Molette pour guide de coupe XLIGHT

Molette pour le guide de coupe XLIGHT, convient à tout type de carreaux de céramique. Précision maximale et vibration minimale, sans ébrèchement des carreaux.

Inclut le boulon de fixation.



- Compatible avec le guide de coupe XLIGHT
- Grès cérame

SAP	KEA	Description	P/EU
100153330	B83502022	16 mm	9.20 p/u

Cutter XLIGHT

Cutter diamant pour tracer des marques par incision sur les plaques pendant le processus de coupe



- Grès cérame et verre

SAP	KEA	P/EU
100120764	B83510077	36.07 p/u

Pince coupe-carreaux pour XLIGHT Premium

Pince pour séparer les plaques marquées au préalable avec le guide de coupe XLIGHT. Particulièrement recommandée pour les plaques grand format, telles que le grès cérame laminé XLIGHT Premium d'URBATEK

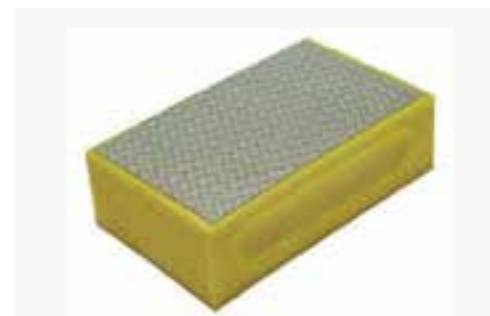


- Adaptée aux épaisseurs de 6 à 20 mm
- La pression est exercée avec une vis réglable
- Fabriquée en acier galvanisé, très robuste

SAP	KEA	Description	P/EU
100120771	B83510076		125.27 p/u

Éponge abrasive XLIGHT

Éponge abrasive pour céramique. Utile pour rectifier les coupes et les petites déviations et pour adoucir les arêtes.



- Grain 200

SAP	KEA	Description	P/EU
100120766	B83508026	55 x 90 mm	30.44 p/u

Taloche crantée XLIGHT

Taloche crantée à denture inclinée pour la pose des plaques grand format, telles que le grès cérame laminé XLIGHT d'URBATEK

- Avantages :
- Superposition des cordons de mortier-colle pour un meilleur contact entre le carreau et le matériau d'adhérence
 - Réduit la présence de creux sous les carreaux
 - Les bords partiellement arrondis des dents facilitent l'application du mortier-colle



- Taloche crantée à denture inclinée
- Plaque d'acier inoxydable de 0,7 mm
- Poignée ergonomique ouverte avec cœur en aluminium.

SAP	KEA	Description	P/EU
100120768	B83507107	28 cm 10 x 10 mm	15.85 p/u

Ventouse double XLIGHT

Outil pour la manipulation des carreaux, particulièrement recommandé pour les plaques et les carreaux grand format

Fabriquée en aluminium, il est muni d'une poignée ouverte ergonomique qui facilite la manipulation des plaques et des carreaux de céramique. Ne pas utiliser sur les formats inférieurs à 350 mm.



- Jusqu'à 90 kg
- Tous les formats et les épaisseurs de carreaux.
- Fabriquée en caoutchouc gris anti-taches

SAP	KEA	Description	P/EU
100120773	B83510080	Ø11,5 cm Double	49.43 p/u

Dispositif d'ajustement des joints XLIGHT

Dispositif pour l'ajustement de la position des plaques adjacentes. Permet de modifier le joint de pose entre les plaques sans avoir à tapoter, ce qui pourrait endommager les plaques.

Particulièrement recommandé pour les poses avec un joint minimal.



- Réglage à l'aide de la vis centrale
- 2 groupes basculants à 3 ventouses de Ø 12 cm
- Fabriquée en caoutchouc gris anti-taches

SAP	KEA	P/EU
100120765	B83510075	220.71 p/u

Vibreux XLIGHT

Vibreux pour une bonne assise des plaques grand format. Particulièrement recommandé pour les plaques grand format, telles que le grès cérame laminé XLIGHT Premium d'URBATEK

- Caractéristiques :
- 2 vitesses de vibration : 6000/8200 tours par minute
 - Poids : 11,2 kg
 - Inclut transformateur de 230/42 V

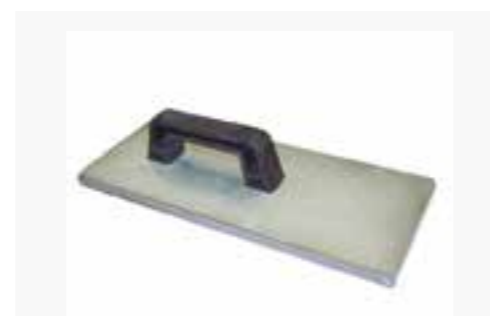


- Revêtement de sol et de mur
- Base en caoutchouc gris antitaches de 25 x 45 cm
- Poignée ergonomique

SAP	KEA	Description	P/EU
100120774	B83513044	90 W 230V/42 V 50-60 Hz	821.30 p/u

Taloche en caoutchouc XLIGHT

Taloche en caoutchouc pour faire pression sur les carreaux de céramique à peine posés et améliorer le contact avec le matériau d'adhérence. Particulièrement recommandée pour les grands formats et les plaques XLIGHT d'URBATEK



- Plaque en caoutchouc plein
- Poignée excentrée pour faciliter la manipulation.

SAP	KEA	Description	P/EU
100120769	B83507108	35 cm Caoutchouc plein	35.76 p/u

Carrelette manuelle TX 700 N

Carrelette manuelle pour couper parfaitement la céramique, particulièrement indiquée pour couper carrelage, grès émaillé ou extrudé et grès cérame.

- Les principales caractéristiques de cette carrelette sont les suivantes :
- Séparateur mobile d'une puissance de 1000 kg pour couper les matériaux les plus durs.
 - Poignée bi-matière au design ergonomique soigné,
 - Base de coupe en aluminium constituée de deux plaques à effet amortissant.
 - Butée latérale pour effectuer des coupes répétitives et équerre tournante pour les coupes angulaires
 - Système de guide de coupe double renforcé avec des profilés en acier inoxydable.
 - Molettes de Ø8 à 22 mm adaptables à chaque matériau pour améliorer le rendement et la qualité de coupe.
- Inclut coffret de transport et deux molettes de Ø8 et 18 mm.



- Longueur de coupe : 71 cm
- Longueur de coupe en diagonale : 50 x 50 cm
- Épaisseur de coupe : 6-20 mm

SAP	KEA	Description	P/EU
100005834	B83501004	700 N	507.71 p/u

Carrelette manuelle TX 900 N

Carrelette manuelle pour couper parfaitement la céramique, particulièrement indiquée pour couper carrelage, grès émaillé ou extrudé et grès cérame.

- Les principales caractéristiques de cette carrelette sont les suivantes :
- Séparateur mobile d'une puissance de 1000 kg pour couper les matériaux les plus durs.
 - Poignée bi-matière au design ergonomique soigné,
 - Base de coupe en aluminium constituée de deux plaques à effet amortissant.
 - Butée latérale pour effectuer des coupes répétitives et équerre tournante pour les coupes angulaires
 - Système de guide de coupe double renforcé avec des profilés en acier inoxydable.
 - Molettes de Ø8 à 22 mm adaptables à chaque matériau pour améliorer le rendement et la qualité de coupe.
- Inclut coffret de transport et deux molettes de Ø8 et 18 mm.



- Longueur de coupe : 93 cm
- Longueur de coupe en diagonale : 65 x 65 cm
- Épaisseur de coupe : 6-20 mm

SAP	KEA	Description	P/EU
100005835	B83501005	900 N	557.25 p/u

Carrelette manuelle TX 1200 N

Carrelette manuelle pour la coupe de céramique, particulièrement indiquée pour couper carrelage, grès émaillé ou extrudé et grès cérame.

- Les principales caractéristiques de cette carrelette sont les suivantes :
- Séparateur mobile d'une puissance de 1000 kg pour couper les matériaux les plus durs.
 - Poignée bi-matière au design ergonomique soigné,
 - Base de coupe en aluminium constituée de deux plaques à effet amortissant.
 - Butée latérale pour effectuer des coupes répétitives et équerre tournante pour les coupes angulaires
 - Système de guide de coupe double renforcé avec des profilés en acier inoxydable.
 - Molettes de Ø8 à 22 mm adaptables à chaque matériau pour améliorer le rendement et la qualité de coupe.
- Inclut coffret de transport et deux molettes de Ø8 et 18 mm.



- Longueur de coupe : 125 cm
- Longueur de coupe en diagonale : 85 x 85 cm
- Épaisseur de coupe : 6-20 mm

SAP	KEA	Description	P/EU
100005836	B83501006	1200 N	873.03 p/u

Molette plus TX

Molettes pour coupe-carreaux manuels, caractérisées par une précision maximale et une vibration minimale, sans ébrèchement des carreaux

Elles se distinguent par le diamètre de la molette :

Ø8 mm : Incision nette et peu profonde ; adaptée au grès cérame

Ø10 mm : Incision profonde ; particulièrement indiquée pour les carreaux de grès en relief

Ø18 mm : Incision nette et peu profonde ; particulièrement indiquée pour les grands formats

Ø22 mm : Incision profonde ; particulièrement indiquée pour les matériaux durs.

SAP	KEA	Description	P/EU
100005837	B83502001	8 mm	12.14 p/u
100005838	B83502002	10 mm	13.38 p/u
100005840	B83502004	18 mm	17.84 p/u
100005842	B83502006	22 mm	20.31 p/u



- Compatible avec les coupe-carreaux manuels TX
- Molette fabriquée en carbure de tungstène
- Résistance élevée et longue durée de vie

Molette plus gold TX

Molettes de longue durée pour coupe-carreaux manuels, caractérisées par une précision maximale et une vibration minimale, sans ébrèchement des carreaux

Elles se distinguent par le diamètre de la molette :

Ø10 mm Incision profonde ; particulièrement indiquée pour les carreaux de grès en relief

Ø18 mm Incision nette et peu profonde ; particulièrement indiquée pour le grès cérame, y compris en grand format

Ø22 mm Incision profonde ; particulièrement indiquée pour les matériaux durs

SAP	KEA	Description	P/EU
100005839	B83502003	10 mm	16.72 p/u
100005841	B83502005	18 mm	21.05 p/u
100005843	B83502007	22 mm	23.53 p/u



- Compatible avec les coupe-carreaux manuels TX
- Molette fabriquée en carbure de tungstène avec un revêtement de titane
- Longue durée

Carrelette manuelle TZ 1300

Nouveau type de carrelette manuelle avec une puissance de coupe maximale pour tout type de carreaux de céramique, y compris les formats allant jusqu'à 130 cm de longueur.

Les principales caractéristiques de cette carrelette sont les suivantes :

- Séparateur mobile d'une puissance de 1500 kg pour couper les carreaux allant jusqu'à 21 mm.
- Résistance à la flexion et robustesse inédite pour un coupe-carreaux manuel.
- Base supplémentaire pour une excellente assise de la céramique.
- Butée latérale pour effectuer des coupes répétitives et équerre tournante pour les coupes angulaires
- Système de guide de coupe double renforcé en aluminium extrudé.
- Molettes de Ø8 à 22 mm adaptables à chaque matériau pour améliorer le rendement et la qualité de coupe.

Inclut coffret de transport à roues et deux molettes de Ø8 et 18 mm.

SAP	KEA	Description	P/EU
100213683	B83501132	1300	925.03 p/u



- Longueur de coupe : 130 cm
- Longueur de coupe en diagonale : 90 x 90 cm
- Épaisseur de coupe : 3-21 mm

Carrelette manuelle TZ 1550

Nouveau type de carrelette manuelle avec une puissance de coupe maximale pour tout type de carreaux de céramique, y compris les formats allant jusqu'à 130 cm de longueur.

Les principales caractéristiques de cette carrelette sont les suivantes :

- Séparateur mobile d'une puissance de 1500 kg pour couper les carreaux allant jusqu'à 21 mm.
- Résistance à la flexion et robustesse inédite pour un coupe-carreaux manuel.
- Base supplémentaire pour une excellente assise de la céramique.
- Butée latérale pour effectuer des coupes répétitives et équerre tournante pour les coupes angulaires
- Système de guide de coupe double renforcé en aluminium extrudé.
- Molettes de Ø8 à 22 mm adaptables à chaque matériau pour améliorer le rendement et la qualité de coupe.

Inclut coffret de transport à roues et deux molettes de Ø8 et 18 mm.

SAP	KEA	Description	P/EU
100223745	B83501135	1550	1047.31 p/u



- Longueur de coupe : 150 cm
- Longueur de coupe en diagonale : 110 x 110 cm
- Épaisseur de coupe : 3-21 mm

Molette plus TZ

Molettes pour coupe-carreaux manuels, caractérisées par une précision maximale et une vibration minimale, sans ébrèchement des carreaux

Elles se distinguent par le diamètre de la molette :

Ø8 mm Incision nette et peu profonde ; adaptée au grès cérame

Ø10 mm Incision profonde ; particulièrement indiquée pour les carreaux en relief

Ø18 mm Incision nette et peu profonde ; particulièrement indiquée pour les grands formats

Ø22 mm Incision profonde ; particulièrement indiquée pour les matériaux durs

SAP	KEA	Description	P/EU
100224001	B83512047	8 mm	12.80 p/u
100223949	B83512044	10 mm	14.13 p/u
100223990	B83512046	18 mm	18.83 p/u
100224000	B83512045	22 mm	21.45 p/u



- Compatible avec les coupe-carreaux manuels TZ
- Molette fabriquée en carbure de tungstène
- Résistance élevée et longue durée de vie

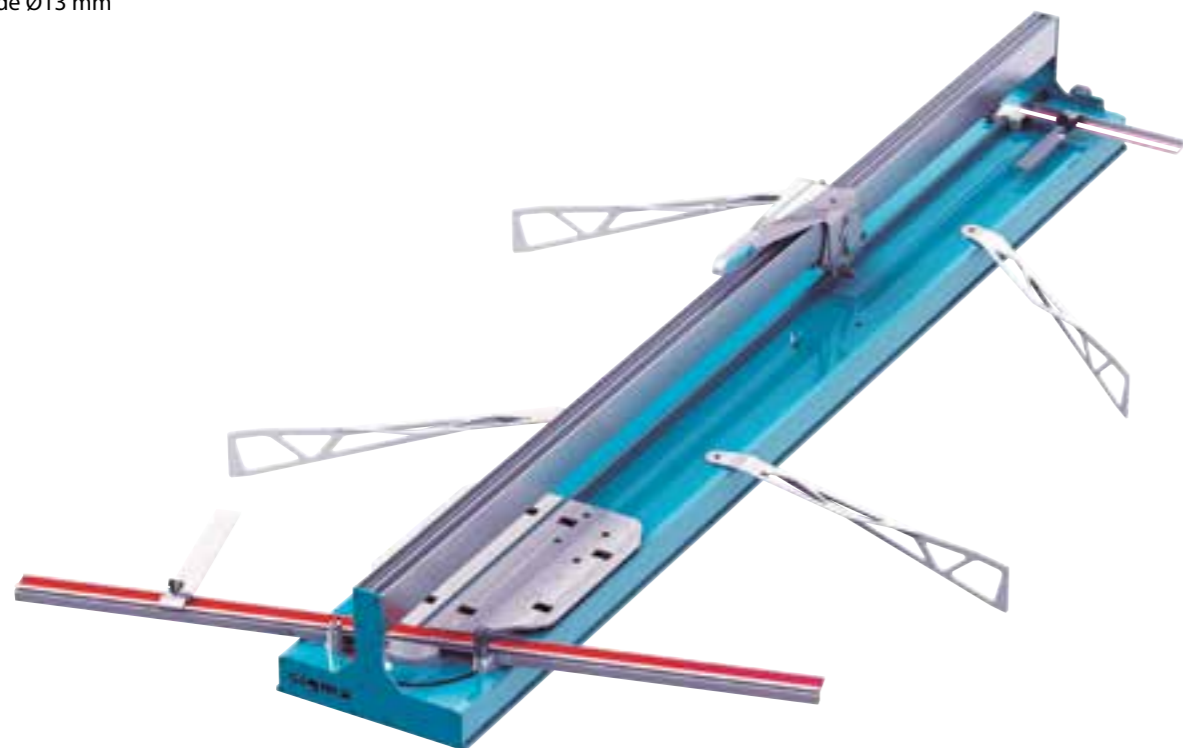
Carrelette manuelle SG XL

Carrelette manuelle pour couper parfaitement la céramique, particulièrement indiquée pour couper les grands formats de carrelage, grès émaillé ou extrudé et grès cérame.

Les principales caractéristiques de cette carrelette sont les suivantes :

- Séparateur mobile d'une puissance de 700 kg
- Poignée ergonomique
- Levier de coupe de 100 mm de largeur
- Butée latérale pour effectuer des coupes répétitives et équerre tournante pour les coupes angulaires
- Système de guide de coupe simple en aluminium
- Molette de Ø13 mm

- Longueur de coupe : 205 cm
- Longueur de coupe en diagonale : 180 x 80 cm / 200 x 30 cm
- Épaisseur de coupe : 6-20 mm



SAP	KEA	Description	P/EU
100179062	B83501115	205 cm	1630.29 p/u
100183825	B83501120	245 cm	1971.08 p/u

Molette SG XL

Molette pour coupe-carreaux manuels SG XL



- Compatible avec les coupe-carreaux manuels SG XL
- Grès cérame

SAP	KEA	Description	P/EU
100179071	B83503064	13 mm	24.57 p/u

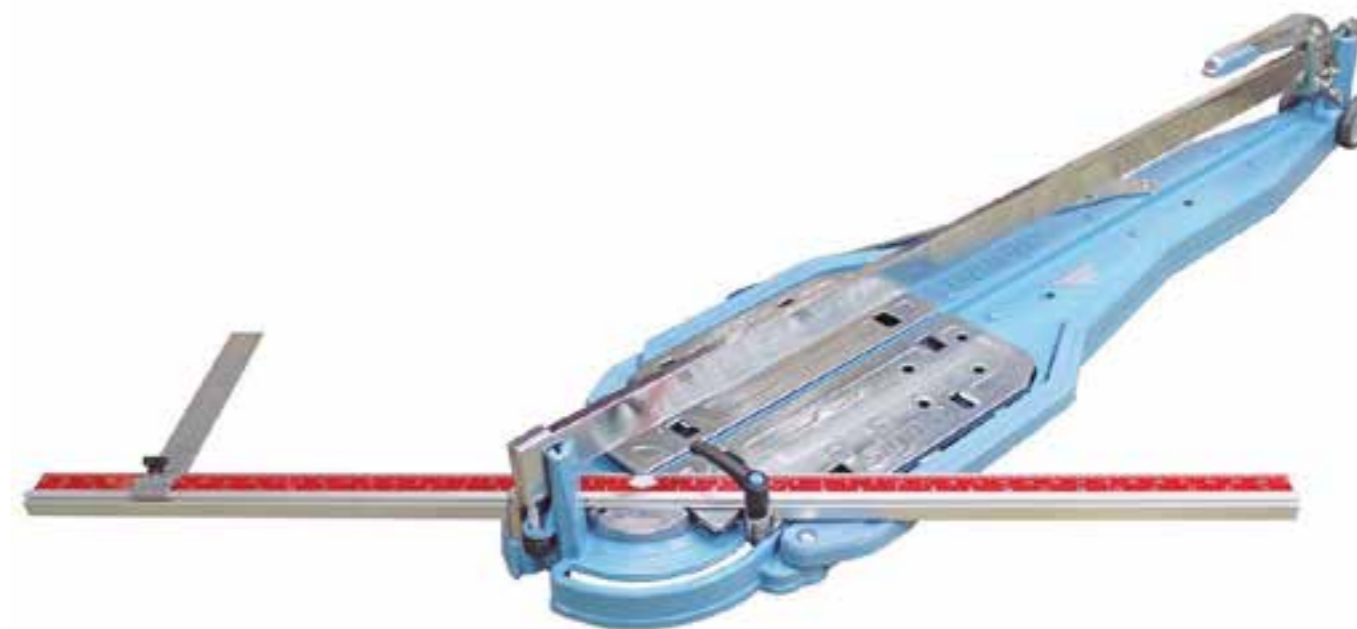
Carrelette manuelle SG 3 MAX

Carrelette manuelle pour couper parfaitement la céramique, particulièrement indiquée pour couper carrelage, grès émaillé ou extrudé et grès cérame.

Les principales caractéristiques de cette carrelette sont les suivantes :

- Séparateur mobile d'une puissance de 1200 kg
- Poignée ergonomique
- Levier de coupe rembourré
- Butée latérale pour effectuer des coupes répétitives et équerre tournante pour les coupes angulaires
- Système de guide de coupe simple en aluminium
- Molette de Ø19 mm

- Longueur de coupe : 126,4 cm
- Longueur de coupe en diagonale : 89,4 x 89,4 cm
- Épaisseur de coupe : 6-20 mm



SAP	KEA	Description	P/EU
100180421	B83501116	126 cm	727.19 p/u

Molette SG 3 MAX

Molette pour coupe-carreaux manuels SG 3 MAX



- Compatible avec les coupe-carreaux manuels SG 3 MAX
- Grès cérame

SAP	KEA	Description	P/EU
100189005	B83501123	19 mm	39.31 p/u

Rainureuse céramique AJC1

Machine électrique pour le rainurage des carreaux de grès cérame. Refroidie à l'eau, elle est munie de guides et de pinces de fixation qui permettent le rainurage de carreaux allant jusqu'à 10 mm d'épaisseur

Inclut :

- Rainureuse
- 2 disques de coupe AJC1 100 mm
- Réservoir d'eau sous pression et tuyau de raccordement pour le refroidissement à l'eau

- Coupe à eau
- Grès cérame
- Rainure maximale : 20 mm de longueur x 4 mm de largeur



SAP	KEA	Description	P/EU
100120574	B79999009	701 W	2082.96 p/u

Disque de coupe grès cérame AJC1

Disque de coupe à eau pour le rainurage du grès cérame.



- Coupe à eau
- Grès cérame

SAP	KEA	Description	P/EU
100147971	B83512035	100 mm	123.85 p/u

Coupe-carreaux électrique RB 1200

Carrelette électrique pour coupe et coupe en onglet de céramique, particulièrement indiquée pour couper carrelage, grès émaillé ou extrudé et grès cérame.

Les principales caractéristiques de cette carrelette électrique sont les suivantes :

- Moteur coulissant de 1,5 CV sur roulements, adapté à la coupe longitudinale et en onglet de jusqu'à 106 cm de longueur.
 - Diamètre de disque de coupe 250 mm.
 - Alimentation : 230 V-50 Hz.
 - Grande table de travail (100 x 48,5 cm) avec pieds pliants et roulettes.
 - Butée latérale pour effectuer des coupes répétitives et équerre tournante pour les coupes angulaires (0-60 °)
- Inclut coffret de transport, disque de coupe et câble de raccordement

- Longueur de coupe : 1205 mm
- Longueur de coupe en diagonale : 85 x 85 cm
- Épaisseur de coupe : 61 mm (1 passage) / 90 mm (2 passages)



SAP	KEA	Description	P/EU
100179042	B83501114	1200	1325.15 p/u

Coupe-carreaux électrique RB 1300

Coupe-carreaux avec système de refroidissement du disque par pompe à eau et robinet de réglage, pour la coupe et la coupe en onglet de carreaux de céramique. Muni d'un traceur laser de 2 mW.

Les principales caractéristiques de cette carrelette électrique sont les suivantes :

- Moteur coulissant de 3 CV sur roulements, adapté à la coupe longitudinale et en onglet de jusqu'à 106 cm de longueur.
 - Diamètre de disque de coupe 250 mm.
 - Alimentation : 230 V-50 Hz.
 - Vaste table de travail avec deux jeux de flasques, dont un pour les onglets.
 - Butée latérale pour effectuer des coupes répétitives.
- Inclut coffret de transport, disque de coupe et câble de raccordement

- Longueur de coupe : 1320 mm
- Longueur de coupe en diagonale : 93,5 x 93,5 cm
- Épaisseur de coupe : 51 mm



SAP	KEA	Description	P/EU
100153447	B83501089	1300	2224.32 p/u

Disque de coupe grès cérame plus RB1S

Disque de coupe à sec pour grès cérame et matériaux durs. Haut rendement et vitesse de coupe avec finition de grande qualité. Uniquement pour coupe droite, ne pas utiliser pour les onglets.

Dimensions :

- Diamètre extérieur : 115/125 mm
- Diamètre intérieur : 22,2 mm
- Hauteur pastille de disque : 10 mm
- Épaisseur pastille de disque : 1,4 mm

SAP	KEA	Description	P/EU
100049688	B83512022	115 mm	31.74 p/u
100049694	B83512017	125 mm	36.13 p/u



- Coupe à sec
- Grès cérame
- Matériaux durs tels que : granit, ardoise et grès rustique

Disque de coupe grès cérame RB2S

Disque de coupe à sec pour le grès cérame. Haut rendement et vitesse de coupe avec finition de grande qualité. Uniquement pour coupe droite, ne pas utiliser pour les onglets.

Dimensions :

- Diamètre extérieur : 115 mm
- Diamètre intérieur : 22,2 mm
- Hauteur pastille de disque : 7 mm
- Épaisseur pastille de disque : 1,4 mm

SAP	KEA	Description	P/EU
100097327	B83512028	115 mm	27.25 p/u



- Coupe à sec
- Grès cérame

Disque de coupe multifonctions RB3S

Disque multifonctions de coupe à sec. Haut rendement et vitesse de coupe, avec une résistance supérieure aux températures élevées. Uniquement pour coupe droite, ne pas utiliser pour les onglets.

Dimensions :

- Diamètre extérieur : 115 mm
- Diamètre intérieur : 22,2 mm
- Hauteur pastille de disque : 4 mm
- Épaisseur pastille de disque : 2,4 mm

SAP	KEA	Description	P/EU
100224224	B83512048	115 mm	30.97 p/u



- Coupe à sec
- Métal, plastique et bois
- Céramique et pierre naturelle

Disque de coupe grès cérame plus RB1H

Disque de coupe à eau pour le grès cérame. Haut rendement et vitesse de coupe avec finition de grande qualité. Uniquement pour coupe droite, ne pas utiliser pour les onglets.

Dimensions :

- Diamètre extérieur : 250/300 mm
- Diamètre intérieur : 25,4 mm
- Hauteur pastille de disque : 10 mm
- Épaisseur pastille de disque : 1,6 mm

SAP	KEA	Description	P/EU
100179070	B83512039	250 mm	67.4 p/u
100184134	B83512040	300 mm	96.53 p/u



- Coupe à eau
- Grès cérame
- Matériaux durs tels que : granit, ardoise et grès rustique

Disque de coupe grès cérame RB2H

Disque de coupe à eau pour le grès cérame. Adapté à la coupe en onglet de tout type de carreaux de céramique et de pierres dont l'épaisseur est supérieure à 25 mm

Dimensions :

- Diamètre extérieur : 250 mm
- Diamètre intérieur : 25,4 mm
- Hauteur pastille de disque : 7 mm
- Épaisseur pastille de disque : 2,2 mm

SAP	KEA	Description	P/EU
100179061	B83512038	250 mm	47.63 p/u



- Coupe à eau
- Grès cérame

Disque de coupe fine grès cérame RB3H

Disque de coupe à eau pour le grès cérame d'une épaisseur inférieure à 25 mm. Particulièrement recommandé pour les coupes en onglet de carreaux de grès cérame.

Dimensions :

- Diamètre extérieur : 250 mm
- Diamètre intérieur : 25,4 mm
- Hauteur pastille de disque : 7 mm
- Épaisseur pastille de disque : 2,2 mm

SAP	KEA	Description	P/EU
100006080	B83512004	250 mm	56.87 p/u



- Coupe à eau
- Grès cérame
- Coupe fine

Disque de coupe mosaïque en verre RB3H

Disque de coupe à eau pour les mosaïques en verre. Qualité optimale de coupe, adapté à la coupe en onglet de tout type de carreaux de céramique et de pierres dont l'épaisseur est supérieure à 25 mm.

Dimensions :

- Diamètre extérieur : 250 mm
- Diamètre intérieur : 25,4 mm
- Hauteur pastille de disque : 7 mm
- Épaisseur pastille de disque : 2,2 mm



- Coupe à eau
- Mosaïque en verre
- Grès cérame et autres matériaux durs

SAP	KEA	Description	P/EU
100228784	B83512050	250 mm	85.18 p/u

Disque de coupe acier inoxydable BL1S

Disque de coupe à sec pour l'acier inoxydable.

Dimensions :

- Diamètre extérieur : 115 mm
- Diamètre intérieur : 22,2 mm
- Épaisseur pastille de disque : 1 mm
- Fabriqué en corindon semi-friable



- Coupe à sec
- Acier inoxydable
- Épaisseur maximale de coupe : 3 mm

SAP	KEA	Description	P/EU
100049690	B83512025	115 mm	3.03 p/u

Disque de coupe fine métal TR1S

Disque de coupe à sec pour l'acier inoxydable et les métaux en général. Particulièrement recommandé pour les travaux de précision comme la coupe en onglet sur les profilés pro-skirting.

Dimensions :

- Diamètre extérieur : 115 mm
- Diamètre intérieur : 22,2 mm
- Épaisseur pastille de disque : 1 mm



- Coupe à sec
- Profilés en métal
- Coupe très fine

SAP	KEA	Description	P/EU
100227250	B83512049	115 mm	4.92 p/u

Trépan diamantés

Trépan diamantés pour le perçage à sec de tout type de carreaux de céramiques, y compris le grès cérame et autres matériaux tels que le marbre et le granit.

Compatibles aussi bien avec les meuleuses (machine de coupe radiale) et perceuses électriques avec adaptateur adéquat. Ne pas dépasser les 14 000 tours par minute en mode percussion ; pour une meilleure finition et une plus longue durée du trépan, effectuer un léger mouvement orbital pendant le perçage. Même si la durée de vie moyenne des trépan dépend du type de matériau, de son épaisseur, du diamètre et du bon refroidissement du trépan, à titre indicatif, elle peut être de : 25 trous pour ceux de Ø6 à 12 mm et 60 orifices pour ceux de Ø20 à 75 mm



SAP	KEA	Description	P/EU
100145195	B83503058	6 mm	15.98 p/u
100145196	B83503057	8 mm	17.69 p/u
100145193	B83503055	10 mm	19.38 p/u
100145194	B83503056	12 mm	21.10 p/u
100005859	B83503009	20 mm	35.56 p/u
100005860	B83503010	28 mm	41.46 p/u
100005867	B83503018	35 mm	53.33 p/u
100005861	B83503012	43 mm	59.47 p/u
100005862	B83503013	50 mm	71.08 p/u
100005863	B83503014	60 mm	82.95 p/u
100005864	B83503015	65 mm	89.57 p/u
100165336	B83503059	68 mm	97.19 p/u
100179019	B83503062	75 mm	100.04 p/u

- Perçage à sec
- Filetage M13
- Profondeur maximale de perçage : 36 mm

Trépan diamantés

Ce kit est la solution la plus économique pour les perçages à sec, en plusieurs diamètres, de tout type de carreaux de céramique.

Les caractéristiques des trépan diamantés sont les mêmes que celles indiquées pour les références fournies séparément.



- Trépan diamantés de Ø28, 35, 43 et 68 mm
- Guide MULTIDRILL
- Coffret étui

SAP	KEA	Description	P/EU
100180874	B83503065	Jeu 4 trépan	229.13 p/kit

Guide de perçage

Le guide MULTIDRILL permet un centrage efficace, que ce soit en perçage à sec ou à eau.

Très précis et fiable, le guide MULTIDRILL garantit un perçage exact et évite les éventuels déplacements du trépan.



- Perçage à sec ou à eau
- Fixation par ventouse
- Convient aux perçage de jusqu'à Ø83 mm

SAP	KEA	P/EU
100171116	B83503060	25.69 p/u

Kit d'entretien pour machines de coupe

- Inclut lavette et pot d'huile de nettoyage et de graissage.
- Ce kit comprend une lavette fine de nettoyage et un pot d'huile de nettoyage et de graissage adapté à l'entretien idéal des machines de construction, des systèmes de guidage et coulissants, des axes basculants, des filetages, etc.



SAP	KEA	P/EU
100007786	B83520001	9.66 p/kit

Bloc de nettoyage de disques

Bloc abrasif pour le nettoyage des disques de coupe de grès cérame

Il est recommandé d'utiliser le bloc de nettoyage de façon périodique (après quelques coupes) pour garder le disque diamanté en parfaites conditions de travail.



SAP	KEA	Description	P/EU
100007673	B83508017	150 x 50 mm	7.66 p/u

Malaxeur électrique RB16

Malaxeur électrique d'une puissance de 1600 W pour le gâchage de mortiers, liquides et autres matériaux. Le manche ergonomique est réglable en hauteur pour s'adapter parfaitement à tous les utilisateurs.

Les principales caractéristiques de ce malaxeur sont les suivantes :

- Malaxeur électrique très puissant : 1600 W.
 - Poignée bi-matière, plus confortable et stable
 - Boîte de réduction à 2 vitesses (1^{re} 0-580 t/min / 2^e 0-800 t/min).
 - Interrupteur progressif.
 - Filetage de couplage direct pour malaxeurs avec finition M14.
 - Ø maximal de malaxeur : 160 mm
 - Double isolation.
 - Très léger : 4,6 kg.
- Inclut coffret de transport, tige de mélange de Ø140 mm et câble électrique de 3 m.

- Convient aux mortiers-colles à base de ciment, aux peintures et autres matériaux.
- Système de raccordement pour tiges de type FAST-IN
- Manche bi-matière ergonomique réglable en hauteur



SAP	KEA	Description	P/EU
100184063	B83513052	1600 W 230 V-50-60 Hz	217.47 p/u

Tige de mélange M 140

Tige de mélange pour mortiers à base de ciment, dotée d'une hélice conçue pour effectuer un mouvement de bas en haut.

Grâce à ce type de tige, le matériau monte par l'intérieur de la tête de la tige, pour descendre ensuite par l'extérieur de celle-ci. Cela permet d'obtenir un mélange homogène de matériaux très visqueux tels que les mortiers, les ciments, et en particulier les mortiers-colles améliorés à base de ciment (type C2) pour les carreaux de céramique.



- Convient aux mortiers-colles à base de ciment, aux peintures et autres matériaux.
- À utiliser exclusivement avec les malaxeurs dotés du système de raccordement FAST-IN
- Raccordement rapide sans outils

SAP	KEA	Description	P/EU
100184115	B83513053	Ø 140 mm	33.07 p/u

Malaxeur électrique BL 15

Malaxeur électrique d'une puissance de 1500 W pour le gâchage de mortiers, liquides et autres matériaux. Construction à base de matériaux légers et résistants pour une fiabilité maximale.

Les principales caractéristiques de ce malaxeur sont les suivantes :

- Malaxeur électrique très puissant : 1500 W.
- Poignée bi-matière, plus confortable et stable
- Gâchette avec réglage de vitesse
- Boîte de réduction à 2 vitesses (1^{re} 150-300 t/min / 2^e 300-650 t/min).
- Filetage de couplage direct pour malaxeurs avec finition M14.
- Ø maximal de malaxeur : 160 mm (95 kg de charge)
- Poids : 5,2 kg

Inclut coffret de transport et tige de mélange de Ø120 mm.



SAP	KEA	Description	P/EU
100092096	B83513034	1500 W 230 V 50 Hz	375.61 p/u

- Convient aux mortiers-colles à base de ciment, aux peintures et autres matériaux.
- Tige de mélange interchangeable avec raccordement M14
- Poignée double avec manche bi-matière.

Malaxeur électrique RB9

Malaxeur électrique d'une puissance de 1200 W pour le gâchage de mortiers, liquides et autres matériaux. Construction à base de matériaux légers et résistants pour une fiabilité maximale.

- Convient aux mortiers-colles à base de ciment, aux peintures et autres matériaux.
- Tige de mélange interchangeable avec raccordement M14
- Poignée double avec manche bi-matière.



SAP	KEA	Description	P/EU
100172448	B83513048	1200 W 210-240 V 50-60 Hz	151.51 p/u

Tige de mélange

Tige de mélange pour mortiers à base de ciment, dotée d'une hélice conçue pour effectuer un mouvement de bas en haut.

Grâce à ce type de tige, le matériau monte par l'intérieur de la tête de la tige, pour descendre ensuite par l'extérieur de celle-ci. Cela permet d'obtenir un mélange homogène de matériaux très visqueux tels que les mortiers, les ciments, et en particulier les mortiers-colles améliorés à base de ciment (type C2) pour les carreaux de céramique.



- Convient aux mortiers-colles à base de ciment, aux peintures et autres matériaux.
- Raccordement hexagonal.
- Capacité de mélange : 10-15 kg

SAP	KEA	Description	P/EU
100006096	B83513006	Ø 80 mm Hauteur : 550 mm	15.88 p/u
100006097	B83513007	Ø 100 mm Hauteur : 400 mm	17.12 p/u

Tige de mélange L 80

Tige de mélange pour liquides, dotée d'une hélice conçue pour effectuer un mouvement de bas en haut.

Avec ce type de tige, le matériau est aspiré par l'intérieur depuis la partie haute de la tête, puis monte par l'extérieur à une vitesse moindre. Ce mouvement descendant est le plus adapté et recommandé pour le mélange de matériaux peu visqueux tels que les peintures, les isolants, les mortiers-colles en dispersion, les fibres, le plâtre, etc.



- Adapté aux liquides et autres matériaux à faible densité et à haute fluidité.
- Raccordement hexagonal.
- Capacité de mélange : 5-15 kg

SAP	KEA	Description	P/EU
100006101	B83513016	Ø 80 mm Hauteur : 400 mm	18.12 p/u

Auge en plastique

Auge fabriquée en polyéthylène à haute densité très robuste, indiquée pour des travaux en tout genre.

Cette auge est à la fois très résistante, extrêmement flexible et très légère (elle pèse 1,18 kg)



- Anses renforcées. Résistance plus élevée.
- Utilisation plus confortable.
- Légèreté.

SAP	KEA	Description	P/EU
100179055	B83508035	40 l 33 cm x 44 cm Ø base	4.91 p/u

Seau en plastique

Seau gradué avec bec verseur et bord renforcé qui facilite la manipulation des liquides et évite le renversement.

Fabriquée en polyéthylène à haute densité avec parois très épaisses et nervures verticales de renfort, il est extrêmement résistant et permet tout type de travaux.
Poids : 1,20 kg.



- Graduation en relief.
- Avec déversoir pour ne pas renverser le matériel.
- Paroi avec nervures de renfort.

SAP	KEA	Description	P/EU
100179039	B83508036	15 l	4.91 p/u

Croisillons auto-nivelants 0,5 mm

Croisillon auto-nivelant de 0,5 mm de largeur pour le nivellement des revêtements de sol et de mur. Il forme un joint de pose de 0,5 mm entre les carreaux

Facilite la pose des carreaux de céramique et garantit une planéité parfaite du revêtement final. Particulièrement recommandé pour les carreaux rectifiés et la pose avec joint minimal.



- Pose de carreaux d'une épaisseur de 6-15 mm
- Couleur jaune

SAP	KEA	Description	P/EU
100207811	B83510095	0,5 mm 100 unités/sachet	14.49 p/sachet
100207797	B83510094	0,5 mm 300 unités/sachet	39.62 p/sachet
100207740	B83510093	0,5 mm 500 unités/sachet	65.07 p/sachet

Croisillons auto-nivelants 1 mm

Croisillon auto-nivelant de 1 mm de largeur pour le nivellement des revêtements de sol et de mur. Il forme un joint de pose de 1 mm entre les carreaux

Facilite la pose des carreaux de céramique et garantit une planéité parfaite du revêtement final. Particulièrement recommandé pour les carreaux rectifiés et la pose avec joint minimal.



- Pose de carreaux d'une épaisseur de 6-15 mm
- Couleur blanche

SAP	KEA	Description	P/EU
100108026	B83511059	1 mm 100 unités/sachet	14.49 p/sachet
100108027	B83511058	1 mm 300 unités/sachet	39.62 p/sachet
100108028	B83511065	1 mm 500 unités/sachet	65.07 p/sachet

Croisillons auto-nivelants 2 mm

Croisillon auto-nivelant de 2 mm de largeur pour le nivellement des revêtements de sol et de mur. Il forme un joint de pose de 2 mm entre les carreaux

Facilite la pose des carreaux de céramique et garantit une planéité parfaite du revêtement final.



- Pose de carreaux d'une épaisseur de 6-15 mm
- Couleur noire

SAP	KEA	Description	P/EU
100108029	B83511061	2 mm 100 unités/sachet	14.49 p/sachet
100108030	B83511060	2 mm 300 unités/sachet	39.62 p/sachet
100095382	B83511057	2 mm 500 unités/sachet	65.07 p/sachet

Croisillons auto-nivelants 3 mm

Croisillon auto-nivelant de 3 mm de largeur pour le nivellement des revêtements de sol et de mur. Il forme un joint de pose de 3 mm entre les carreaux

Facilite la pose des carreaux de céramique et garantit une planéité parfaite du revêtement final.

SAP	KEA	Description	P/EU
100109070	B83511067	3 mm 100 unités/sachet	14.49 p/sachet
100109071	B83511066	3 mm 300 unités/sachet	39.62 p/sachet
100109072	B83511070	3 mm 500 unités/sachet	65.07 p/sachet



- Pose de carreaux d'une épaisseur de 6-15 mm
- Couleur grise

Cale croisillons auto-nivelants

Cale pour la pose de croisillons auto-nivelants. Empêche le mouvement entre les carreaux et élimine le risque d'apparition de parties saillantes.

Facilite la pose des carreaux de céramique et garantit une planéité parfaite du revêtement final. Particulièrement recommandé pour les carreaux rectifiés et la pose avec joint minimal.

SAP	KEA	Description	P/EU
100108031	B83511063	5 - 20 mm 100 unités/sachet	20.74 p/sachet
100108032	B83511062	5 - 20 mm 300 unités/sachet	48.08 p/sachet
100095383	B83511056	5 - 20 mm 500 unités/sachet	91.35 p/sachet



- Pose de carreaux d'une épaisseur de 3-15 mm
- Couleur noire
- Réutilisables

Pièce de compensation croisillons auto-nivelants

Pièce de compensation de carreaux d'une épaisseur inférieure ou égale à 6 mm.

Facilite la pose des carreaux de céramique et garantit une planéité parfaite du revêtement final. Particulièrement recommandée pour les plaques type XLIGHT

SAP	KEA	Description	P/EU
100123264	B83511072	4 mm 50 unités/sachet	14.39 p/sachet



- Pose de carreaux d'une épaisseur de 3-6 mm
- Couleur noire
- Réutilisables

Kit croisillons auto-nivelants

Système de nivellement pour carreaux de céramique. Facilite la pose des carreaux de céramique et garantit une planéité parfaite du revêtement final. Particulièrement recommandé pour les carreaux rectifiés et la pose avec joint minimal.

Avant d'utiliser le système de croisillons auto-nivelants, effectuer un essai au préalable avec le type de revêtement de mur ou de sol à poser, afin de vérifier que le processus de rupture du séparateur, n'abîme pas le carreau, notamment lorsqu'ils sont en relief ou rectifiés et sans biseau.

- Pose de carreaux d'une épaisseur de 6-15 mm
- Inclut : 100 croisillons, 100 cales 1 pince de nivellement



SAP	KEA	Description	P/EU
100213808	B83510098	0,5 mm	77.49 p/kit
100108034	B83511064	1 mm	77.49 p/kit
100109073	B83511069	2 mm	77.49 p/kit
100109074	B83511068	3 mm	77.49 p/kit

Pince pour croisillons auto-nivelants

Outil manuel pour l'ajustement entre la cale et le croisillon auto-nivelant.

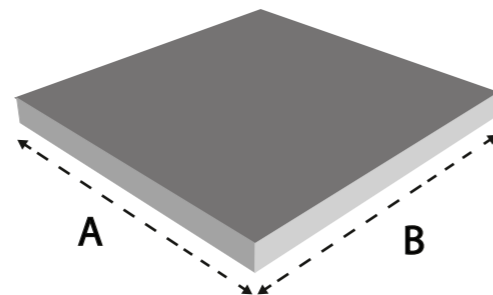
SAP	KEA	P/EU
100095386	B83510071	48.93 p/u



- Réglable de 5 à 15 mm de hauteur
- Manche ergonomique en plastique

Tableau de consommation

Consommation croisillons			
Carreau			Croisillons
cm		a x b	m ²
20	31,6	20 x 31,6	64
20	33,3	20 x 33,3	61
31,6	44,6	31,6 x 44,6	29
33,3	44,6	33,3 x 44,6	27
33,3	66,6	33,3 x 66,6	23
31,6	59,2	31,6 x 59,2	22
31,6	90	31,6 x 90	18
33,3	100	33,3 x 100	16
45	120	45 x 120	12



21,5	65,9	21,5 x 65,9	36
21,9	66,6	21,9 x 66,6	35
14,3	90	14,3 x 90	39
22	90	22 x 90	26
19,3	120	19,3 x 120	26
19,3	180	19,3 x 180	21
29,4	120	29,4 x 120	18
29,4	180	29,4 x 180	14
25	150	25 x 150	16

31,6	31,6	31,6 x 31,6	41
44,3	44,3	44,3 x 44,3	21
44,6	44,6	44,6 x 44,6	21
43,5	65,9	43,5 x 65,9	18
43,5	65,9	43,5 x 65,9	18
44	66	44 x 66	18
40	80	40 x 80	16
45	90	45 x 90	13
59,6	59,6	59,6 x 59,6	12
80	80	80 x 80	10
59,6	120	59,6 x 120	9
120	120	120 x 120	6

100	100	100 x 100	6
120	120	120 x 120	6
100	300	100 x 300	4
120	250	120 x 250	4

x	25	50	75	100	125	150
25	64	32	27	20	20	16
50	32	16	14	10	10	8
75	27	14	11	8	8	7
100	20	10	8	6	6	5
125	20	10	8	6	6	5
150	16	8	7	5	5	4

Croisillons pour joints de pose

Croisillons en plastique pour l'ajustement précis de la largeur des joints de pose



Croisillons de 1, 2 et 3 mm



Croisillons de 4 et 5 mm

- Croisillon plein de 15 mm de longueur de bras.
- Récupérables

SAP	KEA	Description	P/EU
100006030	B83511001	1 mm 300 unités/sachet	2.34 p/sachet
100006031	B83511002	1,5 mm 300 unités/sachet	2.34 p/sachet
100006059	B83511032	1 mm 1000 unités/sachet	4.92 p/sachet
100006032	B83511003	2 mm 300 unités/sachet	2.43 p/sachet
100006058	B83511031	2 mm 1000 unités/sachet	4.99 p/sachet
100006034	B83511005	3 mm 200 unités/sachet	2.34 p/sachet
100006057	B83511030	3 mm 1000 unités/sachet	7.82 p/sachet
100006036	B83511007	4 mm 200 unités/sachet	2.65 p/sachet
100006056	B83511029	4 mm 1000 unités/sachet	10.54 p/sachet
100006037	B83511008	5 mm 100 unités/sachet	2.34 p/sachet
100006055	B83511028	5 mm 1000 unités/sachet	13.60 p/sachet

Cales rigides

Croisillons en plastique pour l'ajustement de la largeur des joints de pose



- Croisillon plein de 30 mm de longueur
- Récupérables

SAP	KEA	Description	P/EU
100006060	B83511033	5 mm 500 unités/sachet	5.42 p/sachet
100006061	B83511034	7,5 mm 500 unités/sachet	5.42 p/sachet

Taloche crantée manche REFLEX

Taloche crantée avec plaque en acier et manche REFLEX ouvert, pour l'application de mortiers-colles lors de la pose de céramique

Les modèles de taloches et de peignes munis d'une poignée ouverte permettent un meilleur contrôle lors de la manipulation du matériau. Les carreleurs professionnels affectionnent tout particulièrement ce type de poignée ouverte, car elle permet d'accrocher l'outil sur le bord du seau, de l'auge ou de tout autre récipient contenant le matériau à appliquer. Ils peuvent ainsi avoir la taloche ou le peigne toujours à portée de main et propre.

SAP	KEA	Description	P/EU
100031415	B83507066	28 cm 3 x 3 mm	13.43 p/u
100037970	B83507070	28 cm 4,5 x 4,5 mm	13.43 p/u
100007963	B83507060	28 cm 6 x 6 mm	13.43 p/u
100007924	B83507058	28 cm 8 x 8 mm	13.43 p/u
100007960	B83507059	28 cm 10 x 10 mm	13.43 p/u
100047286	B83507072	28 cm 12 x 12 mm	13.43 p/u
100008432	B83507062	28 cm ∩ 10 mm	13.43 p/u



- Plaque d'acier spécial extrêmement résistant.
- Vernis incolore qui protège contre la corrosion.
- Poignée ergonomique ouverte avec cœur en aluminium.

Taloche crantée manche MBMF (bi-matière fermé)

Taloche crantée avec plaque en acier et manche MBMF (bi-matière fermé), pour l'application de mortiers-colles lors de la pose de céramique

La poignée fermée donne lieu à un outil symétrique, qui peut être utilisé aussi bien par des droitiers que des gauchers. L'outil est également plus centré, donc plus facile à contrôler et à manipuler.

SAP	KEA	Description	P/EU
100079166	B83507095	27 cm 3 x 3 mm	13.01 p/u
100079167	B83507102	27 cm 6 x 6 mm	13.53 p/u
100079168	B83507104	27 cm 8 x 8 mm	13.01 p/u
100079169	B83507099	27 cm 10 x 10 mm	13.01 p/u
100213920	B83507122	28 cm 12 x 12 mm	10.30 p/u
100079171	B83507098	27 cm ∩ 10 mm	13.01 p/u



- Plaque d'acier spécial extrêmement résistant.
- Vernis incolore qui protège contre la corrosion.
- Poignée ergonomique fermée à deux textures.

Taloche crantée manche MBO (bois ouvert)

Taloche crantée avec plaque en acier et manche MBO (bois ouvert), pour l'application de mortiers-colles lors de la pose de céramique

Les modèles de taloches et de peignes munis d'une poignée ouverte permettent un meilleur contrôle lors de la manipulation du matériau. Les carreleurs professionnels affectionnent tout particulièrement ce type de poignée ouverte, car elle permet d'accrocher l'outil sur le bord du seau, de l'auge ou de tout autre récipient contenant le matériau à appliquer. Ils peuvent ainsi avoir la taloche ou le peigne toujours à portée de main et propre.

SAP	KEA	Description	P/EU
100145514	B83507116	28 cm 3 x 3 mm	10.84 p/u
100145161	B83507111	28 cm 6 x 6 mm	10.84 p/u
100145162	B83507109	28 cm 8 x 8 mm	10.84 p/u
100145159	B83507112	28 cm 10 x 10 mm	10.84 p/u
100145160	B83507113	28 cm 12 x 12 mm	10.84 p/u
100145163	B83507110	28 cm ∩ 9 mm	10.84 p/u
100145158	B83507114	28 cm Lisse	10.17 p/u



- Plaque d'acier spécial extrêmement résistant.
- Vernis incolore qui protège contre la corrosion.
- Poignée ouverte en bois, agréable au toucher.

Taloche crantée manche MBF (bois fermé)

Taloche crantée avec plaque en acier et manche MBF (bois fermé), pour l'application de mortiers-colles lors de la pose de céramique

La poignée fermée donne lieu à un outil symétrique, qui peut être utilisé aussi bien par des droitiers que des gauchers. L'outil est également plus centré, donc plus facile à contrôler et à manipuler.

SAP	KEA	Description	P/EU
100005923	B83506014	28 cm 3 x 3 mm	8.14 p/u
100005920	B83506011	28 cm 6 x 6 mm	8.14 p/u
100005918	B83506009	28 cm 8 x 8 mm	8.14 p/u
100005916	B83506007	28 cm 10 x 10 mm	8.14 p/u
100005914	B83506005	28 cm 12 x 12 mm	8.14 p/u
100005922	B83506013	28 cm ∩ 10 mm	8.14 p/u



- Plaque d'acier spécial extrêmement résistant.
- Vernis incolore qui protège contre la corrosion.
- Poignée fermée en bois, agréable au toucher.

Taloche crantée 48 cm manche MBF (bois fermé)

Taloche crantée avec plaque en acier et manche MBF (bois fermé), pour l'application de mortiers-colles lors de la pose de céramique

La poignée fermée donne lieu à un outil symétrique, qui peut être utilisé aussi bien par des droitiers que des gauchers. L'outil est également plus centré, donc plus facile à contrôler et à manipuler.

SAP	KEA	Description	P/EU
100005924	B83506015	48 cm 6 x 6 mm	16.94 p/u
100099765	B83507106	48 cm 8 x 8 mm	16.94 p/u
100049467	B83507075	48 cm 10 x 10 mm	21.49 p/u
100049469	B83507084	48 cm ∩ 10 mm	21.49 p/u



- Plaque d'acier spécial extrêmement résistant.
- Vernis incolore qui protège contre la corrosion.
- Poignée fermée en bois, agréable au toucher.

Pince coupante

Pinces pour couper les mosaïques, avec tranchant en carbure de tungstène, idéal pour couper les éléments en pâte de verre ou autre type de mosaïque en verre.

Les dents incurvées de cette pince permettent une coupe nette et sûre sur les matériaux fragiles et faciles à casser. Réduit la pression à exercer pour effectuer une bonne coupe.



- Coupe d'éléments de mosaïque
- Épaisseur maximale de coupe : 15 mm
- Poignée bi-matière ergonomique

SAP	KEA	P/EU
100005996	B83510016	28.94 p/u

Bloc abrasif pour arêtes

Bloc abrasif pour céramique avec deux faces à granulométrie différente. Utile pour rectifier les coupes et les petites déviations et pour adoucir les arêtes, ainsi que les défauts de l'émail.

Le grain le plus gros du bloc abrasif s'utilise pour réduire les irrégularités ou les petites protubérances obtenues après la coupe du carreau de céramique. Le grain le plus fin s'utilise pour définir et éliminer les ébrèchements dus aux rayures ou à la coupe du matériau. On obtient ainsi une finition parfaite.



- Deux textures : grain gros et grain fin

SAP	KEA	Description	P/EU
100007785	B83510050	150 x 50 mm	11.15 p/u

Gabarit de formes

Outil destiné à copier les formes dans les zones difficiles à tracer afin de transposer les contours sur le carreau de céramique pour sa découpe ultérieure. On peut également l'utiliser pour tracer les distances entre les éléments.

Il suffit de serrer le gabarit contre l'élément qui sert de moulure (le cadre d'une porte, une colonne ou un pilier, etc.) et sans aucun autre réglage, on obtient la forme exacte sur le gabarit.



- Cartouches de 280 / 300 ml

SAP	KEA	Description	P/EU
100006016	B83510036	250 mm	20.94 p/u

Truelle à pointe arrondie MBMO (manche bi-matière ouvert)

Outil pour la manipulation de mortiers et pâtes en tout genre. Le manche en position verticale facilite l'extraction des matériaux dans les seaux ou les auges.

Adaptée à la préparation de mortiers à base de ciment et de pâtes, et à l'application sur les supports.



- Acier spécial avec vernis époxy pour éviter l'oxydation
- Fabriquées en une seule pièce, incassables.
- Poignée bi-matière ergonomique

SAP	KEA	Description	P/EU
100049474	B83507079	Vertical 180 mm	24.75 p/u

Spatule de peintre

Outil pour l'application de tout type de mortiers et de pâtes en petites quantités.

Utile pour faire pression et soulever les carreaux dont il faut corriger la position.



- Plaque d'acier inoxydable.
- Résistant à l'oxydation
- Poignée ouverte en bois vernis, agréable au toucher.

SAP	KEA	Description	P/EU
100005957	B83507050	40 mm	5.24 p/u

Pistolet à mastic

Pistolet à extruder à cartouches de 280 / 300 ml, pour tout type de mastic

Double levier avec amortisseur élastique. Moins de force pour un rendement supérieur.



- Cartouches de 280 / 300 ml
- Cartouche maximale : 215 mm x Ø 48 mm
- Poignée et gâchette ergonomique

SAP	KEA	P/EU
100032733	B83520002	19.69 p/u

Ventouse simple

Outil pour la manipulation des carreaux, particulièrement recommandé pour les grands formats.

Simple et facile à utiliser ; particulièrement recommandée pour les petits formats.



- Jusqu'à 40 kg
- Pour carreaux de jusqu'à 120 x 120 x 1,2 mm
- Poignée ergonomique fermée.

SAP	KEA	Description	P/EU
100005983	B83510003	Ø 12 cm Simple	17.92 p/u

Ventouse double

Outil pour la manipulation des carreaux, particulièrement recommandé pour les plaques et les carreaux dont le poids est supérieur à 35 kg

Fabriqué en aluminium, il est muni d'une poignée ouverte ergonomique qui facilite la manipulation des plaques et des carreaux de céramique. Ne pas utiliser sur les formats inférieurs à 350 mm.



- Jusqu'à 80 kg
- Tous les formats et les épaisseurs de carreaux.
- Confort maximal et utilisation facile

SAP	KEA	Description	P/EU
100110173	B83510074	Ø 12 cm Double	37.82 p/u

Ventouse à vide

Outil destiné à la manipulation des carreaux, particulièrement recommandé pour les carreaux très lourds ou les surfaces en relief

Manomètre non inclus



- Plus de 80 kg
- Fabriquée en caoutchouc gris anti-taches
- Étui inclus

SAP	KEA	Description	P/EU
100202988	B83510091	Ø 15 cm Simple	209.02 p/u

Maillet en caoutchouc à tête plate/sphérique

Maillet pour une bonne assise et un bon positionnement lors de la pose des carreaux de céramique.

Les maillets en caoutchouc blanc réduisent le risque de taches sur la surface des carreaux.



- Maillet en caoutchouc à tête plate et sphérique.
- Tête plate pour frapper fort
- Tête sphérique pour frapper sous n'importe quel angle ; précision maximale

SAP	KEA	Description	P/EU
100005981	B83510001	500 g Couleur noire	8.75 p/u
100212000	B83510097	500 g Couleur blanche	10.49 p/u

Niveau à bulle rectangulaire

Niveau à bulle pour la prise de niveaux lors de la pose de céramique

Fabriqué en aluminium, il présente une base usinée pour garantir une précision constante, des aimants pour le fixer sur les surfaces métalliques et des embouts en caoutchouc sur les côtés pour le protéger contre les impacts.



- Trois bulles pour contrôler les niveaux horizontalement, verticalement et à 45°.
- Précision : 0,5 mm/m.
- Fabriqués avec un profilé en aluminium.

SAP	KEA	Description	P/EU
100152164	B83521032	50 cm	16.37 p/u

Taloche crantée manche MBF (bois fermé)

Taloche en caoutchouc pour matériau de jointoiment type époxy. Particulièrement recommandée pour les joints de plus de 3 mm de largeur.

La poignée fermée donne lieu à un outil symétrique, qui peut être utilisé aussi bien par des droitiers que des gauchers. L'outil est également plus centré, donc plus facile à contrôler et à manipuler.

SAP	KEA	Description	P/EU
100047229	B83507073	25 cm Caoutchouc plein	13.93 p/u



- Application de joints époxy
- Plaque en caoutchouc plein
- Poignée fermée en bois, agréable au toucher.

Taloche colorstuk manche MBMF (bi-matière fermé)

Taloche en caoutchouc pour matériaux de jointoiment à base de ciment. Particulièrement recommandée pour les joints de jusqu'à 3 mm de largeur.

La poignée fermée donne lieu à un outil symétrique, qui peut être utilisé aussi bien par des droitiers que des gauchers. L'outil est également plus centré, donc plus facile à contrôler et à manipuler.

SAP	KEA	Description	P/EU
100005942	B83507018	25 cm Manche MBMF	14.18 p/u



- Application de joints à base de ciment
- Plaque en caoutchouc avec plaque intermédiaire
- Poignée ergonomique fermée.

Taloche colorstuk manche MBF (bois fermé)

Taloche en caoutchouc pour matériaux de jointoiment à base de ciment. Particulièrement recommandée pour les joints de jusqu'à 3 mm de largeur.

La poignée fermée donne lieu à un outil symétrique, qui peut être utilisé aussi bien par des droitiers que des gauchers. L'outil est également plus centré, donc plus facile à contrôler et à manipuler.

SAP	KEA	Description	P/EU
100005941	B83507017	25 cm Manche MBF (bois fermé)	15.65 p/u



- Application de joints à base de ciment
- Plaque en caoutchouc avec plaque intermédiaire
- Poignée fermée en bois, agréable au toucher.

Taloche en caoutchouc pour joints

Taloche à manche fermé en plastique et taloche en caoutchouc pour appliquer les matériaux de jointoiment à base de ciment. Inclut une plaque en caoutchouc interchangeable pour l'application de matériaux de jointoiment à base de ciment. Particulièrement recommandée pour les joints de jusqu'à 3 mm de largeur.

La poignée fermée donne lieu à un outil symétrique, qui peut être utilisé aussi bien par des droitiers que des gauchers. L'outil est également plus centré, donc plus facile à contrôler et à manipuler. Inclut une taloche et une éponge

- Longueur éponge : 29 cm
- Application de joints à base de ciment
- Caoutchouc à densité moyenne



SAP	KEA	Description	P/EU
100223791	B83508039	Inclut taloche + éponge	15.10 p/u
100223764	B83508040	1 éponge	10.49 p/u

Taloche en caoutchouc pour joints à base de ciment

Taloche simple en caoutchouc pour matériaux de jointoiment.

De chaque côté, la taloche présente un bord à angle différent : 42 ° pour les joints étroits et 18 ° pour les joints larges

- Application de joints à base de ciment
- Caoutchouc souple



SAP	KEA	Description	P/EU
100223793	B83507123	25 cm	11.75 p/u

Taloche en caoutchouc pour joints époxy

Taloche simple en caoutchouc pour matériaux pour joints époxy.

De chaque côté, la taloche présente un bord à angle différent : 42 ° pour les joints étroits et 18 ° pour les joints larges

- Application de joints époxy
- Caoutchouc dur



SAP	KEA	Description	P/EU
100223749	B83507124	25 cm	11.75 p/u

Taloche à éponge

Taloche avec manche fermé en plastique et éponge interchangeable à texture douce pour une finition fine. Particulièrement recommandée pour le nettoyage des joints à base de ciment.

Inclut une éponge douce pour finition fine



- Nettoyage de joints à base de ciment
- Inclut une taloche et une éponge

SAP	KEA	Description	P/EU
100085716	B83508019	30 x 13 cm	11.17 p/u

Rechanges éponge colorstuk

Éponge interchangeable à texture douce pour finition fine. Particulièrement recommandée pour le nettoyage des joints à base de ciment.



- Nettoyage de joints à base de ciment
- Éponge douce. Finition fine
- 1 unité

SAP	KEA	Description	P/EU
100085715	B83508020	30 x 13 cm	8.77 p/pack

Rechanges éponge epotech

Éponge interchangeable en cellulose pour le nettoyage des joints époxy avec des produits chimiques à base acide ou des solvants.

Résistance et degré d'absorption maximale.



- Nettoyage de joints époxy
- Éponge en cellulose 100 % végétale
- 1 unité

SAP	KEA	Description	P/EU
100179043	B83508037	30 x 13,5 cm	16.23 p/pack

Taloche pour le nettoyage final

Taloche avec tampons abrasifs pour nettoyer les surfaces en céramique et autres matériaux de revêtement.

Tampons interchangeables de 25 x 10 cm et 25 mm d'épaisseur :

- Couleur rouge : Texture douce, idéale pour le nettoyage de la saleté peu incrustée et l'entretien des surfaces délicates.
- Couleur bleue : Texture moyenne, idéale pour le nettoyage général et l'entretien des carreaux de céramique émaillés.
- Couleur marron : Texture forte, idéale pour le nettoyage de la saleté très incrustée et l'entretien des surfaces rugueuses et très résistantes.



- Nettoyage de surfaces en céramique et autres matériaux
- Taloche à manche plastique
- 1 taloche + 3 tampons

SAP	KEA	Description	P/EU
100005970	B83508013	25 x 10 cm	17.87 p/pack

Rechange tampons très doux

Tampons interchangeables pour le nettoyage, l'entretien et le cirage des surfaces et des matériaux délicats



- Nettoyage de surfaces en céramique et autres matériaux
- Tampons très doux
- Taille du tampon : 25 x 10 cm

SAP	KEA	Description	P/EU
100223699	B83508041	1 unité	3.47 p/u
100005894	B83504024	3 unités	7.01 p/pack

Rechange tampon fort

Éponges interchangeables pour le nettoyage de la saleté très incrustée et l'entretien des surfaces rugueuses et très résistantes.



- Nettoyage de surfaces en céramique et autres matériaux
- Tampons pour récurage fort
- Taille du tampon : 25 x 10 cm

SAP	KEA	Description	P/EU
100005895	B83504025	3 unités	7.01 p/pack

Seau pour le nettoyage des joints

Seau d'essorage pour les éponges utilisées lors du nettoyage des joints. Grande capacité d'essorage.

Seau très résistant muni de 4 roues et d'une anse de transport



- Essorage d'éponges de nettoyage
- 3 rouleaux d'essorage en spirale et grille de base
- Dimensions : 53 x 28 x 37 cm.

SAP	KEA	Description	P/EU
100229783	B83508042	Cap. max : 22 l Cap. utile : 10 l	54.26 p/u

Éponge colorstuk

Éponge de nettoyage à haute absorption pour tout type de travaux de chantier. Particulièrement recommandée pour les joints à base de ciment.



- Nettoyage de joints à base de ciment
- Éponge douce. Finition fine
- 1 unité

SAP	KEA	Description	P/EU
100223785	B83507125	16 x 12 x 7 cm	3.47 p/u

Éponge époxy

Éponge de nettoyage en cellulose pour joints époxy



- Nettoyage de joints époxy
- Éponge en cellulose 100 % végétale
- 1 unité

SAP	KEA	Description	P/EU
100085287	B83508018	19 x 12 x 4 cm	7.24 p/u

Kit de nettoyage époxy

Kit de nettoyage de restes de joints époxy avant leur durcissement final. Inclut un pot d'epotech cleaner, détergent à base aqueuse pour le nettoyage des restes et des taches de mastic époxy.

- Inclut :
- 1 taloche epotech manche MBF (bois fermé)
 - 1 éponge époxy
 - 1 taloche pour le nettoyage final + 3 tampons à récurer
 - 1 pot d'epotech cleaner 200 ml



- Nettoyage de restes d'époxy
- Usage professionnel

SAP	KEA	Description	P/EU
100113684	B35200002		65.14 p/kit

Grattoir manuel à joints

Grattoir à joint pour le vidage des joints de pose. Permet l'utilisation d'une, deux ou trois lames en même temps pour vider les joints entre 2 et 6 mm de largeur.

Inclut deux lames interchangeables en carbure de tungstène de 2 mm de largeur.



- Largeur de joint : 2-6 mm
- Lames de 2 mm de largeur fabriquées en carbure de tungstène.
- Manche ergonomique

SAP	KEA	P/EU
100005988	B83510008	7.72 p/u
100007783	B83510051	5.55 p/pack

Nettoyant profilés métalliques

Polissage de métaux

Appliquer sur un chiffon doux puis frotter sur la surface à nettoyer



- Surfaces chromées
- Aluminium
- PVC dur

SAP	KEA	Description	P/EU
100005972	B83508015	100 ml	6.05 p/u

Coussin pour genoux

Ce coussin remplace parfaitement les genouillères des carreurs professionnels qui ne souhaitent pas porter en permanence un équipement sur le genou.

Fabriquée avec une structure ouverte en polyuréthane double densité : compacte et résistante à l'extérieur et légère et déformable à l'intérieur. Elle apporte résistance, protection, et un haut degré de confort et de fonctionnalité.



- Coussin en polyuréthane pour protéger les genoux.
- Permet de ne pas utiliser de genouillères lors de la pose des sols.
- Peut être utilisé comme siège.

SAP	KEA	Description	P/EU
100006152	B83514078	43 x 18,5 cm Couleur noire	26.99 p/u

Genouillères RM1

Jeu de genouillères pour les carreurs. Protège les genoux et évite les taches dues au contact avec le mortier-colle.

Inclut deux sangles élastiques de fixation pour chaque genouillère



- Protection des genoux pendant la pose des sols
- Extension flexible pour protéger la partie supérieure du genou
- Intérieur souple

SAP	KEA	Description	P/EU
100223779	B83514146	Jeu de 2 genouillères	36.59 p/pack
100223790	B83514145	Rechange sangle (1 unité)	0.84 p/u

Kit butech protect

Système constitué de plaques rigides en polypropylène pour protéger les sols contre les impacts, les rayures ou l'abrasion superficielle, de type moyen ou faible. Réutilisable.

Fabriqué en polypropylène alvéolaire, résiste au contact avec l'eau, ainsi qu'avec les produits habituellement utilisés en construction, tels que le ciment, le plâtre ou les nettoyants de fin de chantier.

- Protection des sols pendant les travaux de chantier
- Inclut : 5 plaques de 1,4 m² et un étui fait du même matériau (1,5 m²)
- Dimensions de la plaque : 140 x 200 cm x 2 mm de largeur



SAP	KEA	Description	P/EU
100203407	B85900055	Kit 15,5 m ² / kit	48.05 p/kit

Ruban adhésif butech protect

Ruban autoadhésif pour l'assemblage des plaques butech protect.



- Ruban autoadhésif
- Largeur du ruban : 48 mm

SAP	Description	P/EU
225008690	Ruban adhésif 132 m/rouleau	6.81 p/rouleau

Taloche lisse en acier Micro-stuk

Taloche en acier inoxydable pour l'application des différentes couches qui forment le revêtement continu Micro-stuk. Convient aussi bien aux couches de base qu'aux couches de finition

La finition en angle de la plaque en acier permet de réduire les traces de spatule sur le revêtement Micro-stuk. Manche ergonomique ouvert en plastique.



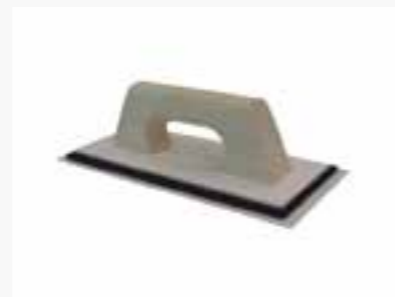
- Application couche de base Micro-stuk
- Application couche de finition Micro-stuk
- Finition à la spatule

SAP	KEA	Description	P/EU
100181525	B83507120	30 x 11 cm	24.30 p/u

Taloche en caoutchouc Micro-stuk

Taloche en plastique souple pour l'application des couches de finition du revêtement continu Micro-stuk.

Manche en bois fermé



- Application couche de finition Micro-stuk
- Finition uniforme

SAP	KEA	Description	P/EU
100181526	B83507121	29 x 13 cm	14.26 p/u



BY APPOINTMENT TO
H.R.H. THE PRINCE OF WALES
MANUFACTURER AND DISTRIBUTOR
OF CERAMIC TILES AND BUILDING PRODUCTS.
PORCELANOSA GROUP LIMITED

butech[®]
PORCELANOSA Grupo

butech building technology, S.A.

Ctra. Vila-real - Puebla de Arenoso (CV-20), Km. 2,5 · Apartado de Correos 297 · 12540 Villarreal, Castellón - ESPAÑA.
Teléfono (+34) 964 53 62 00 · Fax: (+34) 964 53 00 34 · E-mail: butech@butech.es · www.butech.es